

Požárně odolné provedení nadpraží v ETICS dle ČSN 730810:2016

Součásti:

- volitelná nadpražní lišta LIKOV
- volitelná začišťovací lišta LIKOV
- Přířez sklovláknité výtuzné tkaniny dle ETAG 004 (min. 145 g/m²)
- desky EPS (třída reakce na oheň E nebo lepší)
- desky z minerální vlny tloušťky alespoň 20 mm (třída reakce na oheň A2 nebo A1)
- volitelná lepicí PUR pěna

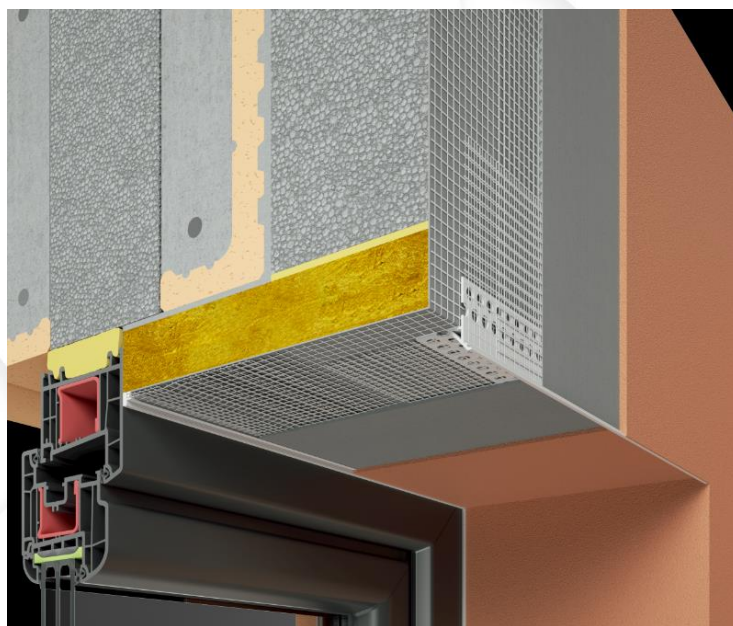
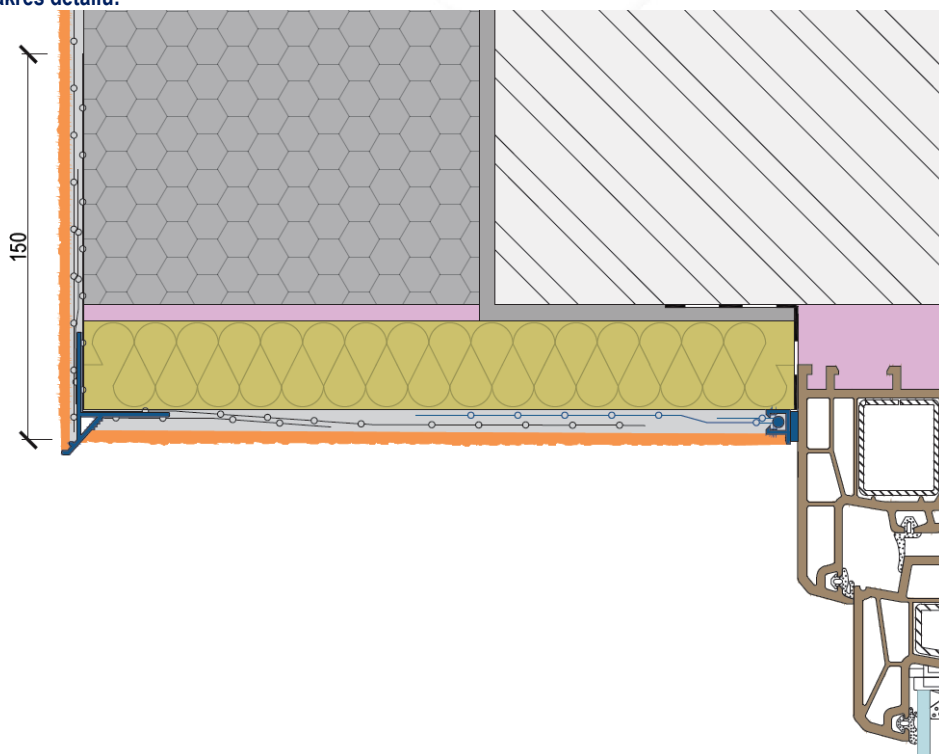
Použití a výhody:

- Certifikováno jako požárně odolné ve smyslu ČSN 730810
- Zkoušeno podle ISO 13785-1
- Snadné provedení na stavbě
- Skládá se z běžně dostupných výrobků

Návod k provedení:

EPS jako izolant fasády nalepíme tak, aby jeho spodní hrana končila v rovině horního ostění okna. Nalepíme MW desku zesponu k hraně izolantu EPS a ostění. Spoj mezi EPS a MW je možné provést pomocí PUR lepicí pěny pro zamezení tepelného mostu (je součástí požárně-bezpečnostního posouzení). Nalepíme začišťovací lištu k rámu okna (je možné provést i před aplikací izolantu do ostění). Naneseme stěrkovou hmotu na hranu ostění. Přes hranu ostění aplikujeme pás sklovláknité výtuzné tkaniny tak, aby výtuzňoval celou plochu ostění a v rovině fasády přesahoval alespoň 15 cm nad hranu ostění. Pás tkaniny lehce zatřeme stěrkovou hmotou a roh osadíme nadpražní lištou a dokončíme omítkové souvrství standardním postupem. Boční ostění je třeba provést analogicky s tím rozdílem, že místo nadpražní lišty s okapnicí se použije standardní rohová lišta LIKOV.

Nákres detailu:




Technické údaje ohledně zkoušky podle ČSN ISO 13785-1:


Požární scénář:	plamen šlehající z hořícího bytu oknem na fasádu
Výkon hořáku:	100 kW
Délka zkoušky	30 min
Hlavní kritérium pro vyhodnocení zkoušky:	Teploty měřené na úrovni 0,5 m nad hranou nadpraží nesmí překročit 350 °C (zápalná teplota EPS) během zkoušky

Důležité vlastnosti součástí ETICS:

Lepicí hmota:	- malta na bázi cementu s hodnotou spalného tepla PCS do 4,17 MJ/kg - jakákoliv PUR lepicí pěna pro spoj mezi izolačními materiály (volitelná)
Izolační materiály:	- desky EPS (třída reakce na oheň E nebo lepší) - desky z minerální vlny tloušťky alespoň 20 mm (třída reakce na oheň A2 nebo A1)
Základní vrstva:	- malta na bázi cementu s hodnotou spalného tepla PCS do 4,0 MJ/kg
Konečná povrchová úprava:	Omitka o tloušťce do 3 mm s maximálním obsahem organických látek 14,0 %. Může zahrnovat penetrační nátěr s maximálním obsahem organických látek 26,0 %.

Požárně-klasifikační osvědčení:


CENTRUM STAVEBNÍHO INŽENÝRSTVÍ s.r.o.
Autorizovaná osoba 212; Notifikovaná osoba 1390;
Certifikační orgán 3048


102 00 Praha 10 – Hostivař, Pražská 16 / 810

POŽÁRNĚ KLASIFIKAČNÍ OSVĚDČENÍ ZATEPLOVACÍHO SYSTÉMU č. PKO-17-014

pro výrobek

**Vnější tepelné izolační kompozitní systém ETICS
s izolantem EPS**
detail okenního nadpraží a ostění

provedené na základě:

Protokolů o zkoušce podle ČSN ISO 13785-1,
klasifikaci reakce na oheň dle ČSN EN 13501-1+A1,
protokolů o zkoušce podle ČSN 73 0863.

Objednatel: **LIKOV s.r.o.**
Blanenská 1859
664 34 Kuřim

Normativní podklady:

- ČSN ISO 13785-1: 2010 Zkoušky reakce na oheň pro fasády – Část 1: Zkouška středního rozměru
- ČSN EN 13501-1+A1: 2010 Požární klasifikace stavebních výrobků a konstrukcí staveb – Část 1: Klasifikace podle výsledků zkoušek reakce na oheň
- EOTA – PT4/31-10-06/S.2C: 2008-01 Návrh na zkoušení reakce na oheň vnějších tepelně izolačních kompozitních systémů s omítkou (ETICS) podle ETAG 004, Příloha D
- ČSN 73 0863: 1991 Požárně-technické vlastnosti hmot. STANOVENÍ ŠÍŘENÍ PLAMENE PO POVRCHU STAVEBNÍCH HMOT
- ČSN 73 0810:2016: Požární bezpečnost staveb - Společná ustanovení

Požárně-klasifikační osvědčení obsahuje 5 stran textu včetně příloh

Počet výřezků: 3 Výtisk číslo: 1

Bank. spoj.: KB PRAHA 10
 Číslo účtu: 2601010100
 IČ: 45274690
 DIČ: CZ45274690

Provozní: 281 017 445
 Spojovatelka: 281 017 111
 Fax: 271 751 122
 ao@csias.cz; www.csias.cz

Společnost zapsána v obchodním rejstříku Městským soudem v Praze, oddíl B, vložka 1595 dne 6. května 1992

Pro použití v rámci certifikovaného ETICS je třeba vystavení PKO (požárně-klasifikační osvědčení) pro konkrétní systém. To se provádí na žádost výrobce ETICS na základě zkušebního protokolu, který je k dispozici pro představené řešení.

Vydáno 1. 8. 2017.

Aktualizací technického listu pozbývají předchozí verze platnost.