

## Příslušenství pro odvodnění

# Geigery s boční a dolní výpustí

**NOVINKA!**

## Geiger s boční výpustí (mokrý)

### Použití:

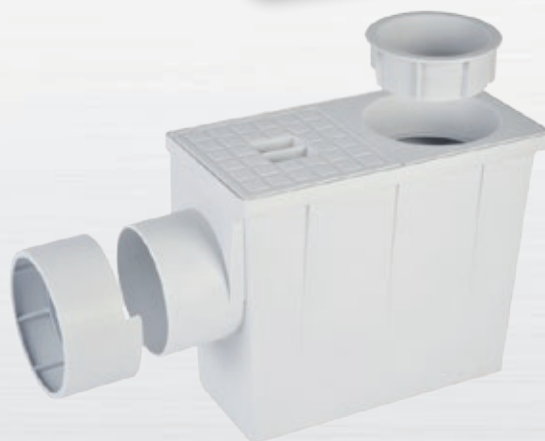
- pro efektivní odvod dešťové vody mimo objekt do kanalizačního systému

### Výhody:

- odnímatelné víko pro čištění usazenin
- přítok Ø 100 mm, redukce na Ø 80 mm
- odtok Ø 100 mm, redukce na Ø 110 mm

### Materiál:

- polypropylen, UV stabilní



## Geiger s dolní výpustí (suchý)

### Použití:

- pro efektivní odvod dešťové vody mimo objekt do kanalizačního systému

### Výhody:

- žebrová výztuž zvyšuje pevnost geigeru, eliminuje riziko jeho poškození při uložení do betonu, při uložení do zeminy zabraňuje nežádoucímu pohybu
- madlo na víku umožňuje snadné otevření
- odolné proti zatížení až 1 063 N
- vyjímatelný koš pro snadné čištění - koš funguje jako filtr, zachycuje nežádoucí splaveniny, např. listí a drobné větve
- suchá protizápachová klapka zabraňuje zpětnému zápachu z kanalizačního potrubí
- víko na přítoku umožňuje vyříznutí excentrických otvorů v průměrech: 50, 63, 75, 80, 90, 100, 110, 120, 125 mm
- odtok Ø 110 mm, redukce Ø 125 mm - seříznutím odtoku

### Materiál:

- polypropylen, UV stabilní



Typ	Objednací číslo	Balení / karton (ks)	Paleta (ks)
Geiger s boční výpustí (mokrý) šedý 80 (100) / 100 (110) mm	<b>695.8010001</b>	1 / 18	324
Geiger s boční výpustí (mokrý) černý 80 (100) / 100 (110) mm	<b>695.8010002</b>	1 / 18	324
Geiger s dolní výpustí (suchý) šedý 50-125 / 110 (125) mm	<b>695.8012501</b>	1	100
Geiger s dolní výpustí (suchý) černý 50-125 / 110 (125) mm	<b>695.8012502</b>	1	100